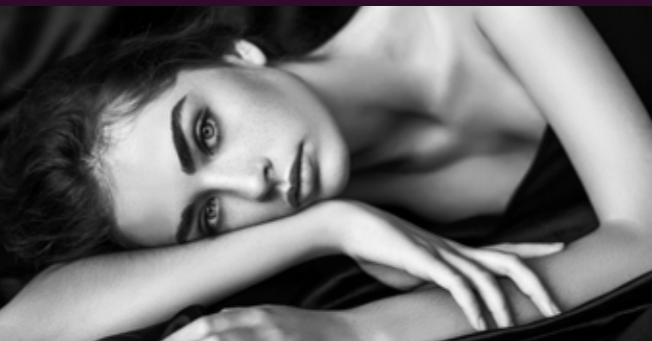


Wonderland
Garantibevis



NO: **Garantibevis**

DK: **Garantibevis**

SE: **Garantibevis**

FI: **Takuutodistus**

NL: **Garantiebewijs**

DE: **Guarantee**

GB: **Garantie**



unique people unique beds



Lykke til med valget av ditt nye
Wonderlandprodukt.
Wonderland produserer personlig
tilpassede sengeløsninger med unike
egenskaper og design.
Vi håper dette produktet skal sikre deg
god søvn og velvære i mange år.

We hope you will enjoy your new
Wonderland product. Wonderland is
producing customized bed solutions
with unique features and design.
We hope that this product will ensure
high quality sleep and well-being for
many years to come.

Wonderland AS

Norsk	4
Dansk	6
Svenska	8
Suomi	10
Nederlands	12
Deutsch	14
English	16

Garanti og reklamasjonsrett

Wonderlandsengen er et høykvalitetsprodukt fra innerst til ytterst, og er konstruert for å gi deg riktig og komfortabel hvile i mange, mange år. Ved å følge de enkle vedlikeholdsråd nedenfor, vil du forlenge produktets levetid ytterligere og beholde de gode produktegenskapene lengst mulig.

Vedlikehold av Wonderland-produkter:

- Alle avtagbare tekstiler kan maskinvaskes på 60°C. Bruk lite vaskepulver, skånsom sentrifugering og drypptørring. Rensing anbefales ikke.
- Krymp som kan oppstå etter vask, utlignes ved å strekke tekstilene i nesten tørr tilstand.
- Trekkene må være helt tørre før de trekkes på madrassen igjen.
- Kontinental/rammemadrassen har også vendbar madrasskjerne, trekket er avtagbart og festet med borrelås.
- Ved å vende både overmadrass og madrass et par ganger i året, opprettholdes komforten og levetiden forlenges.
- Latex må ikke utsettes for direkte sollys. Behold derfor alltid trekket på når du henger overmadrassen ut til lufting.
- Støvsug madrassene jevnlig.



Oppbevar kjøpskvitteringen her.
Wonderland-garantien er kun gyldig ved forevisning av den originale kjøpskvitteringen.

Kontinental og Rammeseng

Wonderland Kontinental og Rammeseng har en vendbar madrasskjerne for å sikre maksimal komfort og lang produktlevetid.

Selve madrasskjernen kan i visse tilfeller forskyve seg litt under transport, med resultat at denne da ikke lenger vil ligge helt vinkelrett i forhold til den bærende trerammen i bunnen.

Om dette skulle skje, gjør følgende;

- Løsne trekket (dette er festet med borrelås/ på undersiden av trerammen) i det området hvor en eventuell skjevhet har oppstått.
- Juster så den løse madrasskjernen på toppen slik at den igjen følger trerammen.
- Fest trekket igjen ved å klemme fast borrelåsen på nytt.

Lykke til med din nye Wonderland-seng!

25
ÅR

25 ÅRS GARANTI
mot fjær- og rammebrudd.

5
ÅR

5 ÅRS REKLAMASJONSRETT*
mot øvrige material- eller produksjonsfeil.
Garantien omfatter ikke normal slitasje.

**5 års reklamasjonsrett ihht. forbrukerkjøpsloven*

Garanti og reklamationsret

En Wonderland seng er et høj kvalitetsprodukt fra inderst til yderst og er konstrueret til at give dig god og komfortabel hvile i mange, mange år. Ved at følge enkle vedligeholdelsesråd kan du forlænge produktets levetid yderligere og beholde de gode produktgenskaber længst muligt.

Vedligeholdelse af Wonderland senge:

- Alle aftagelige tekstiler kan vaskes ved 60°C. Brug lidt vaskepulver, skånsom centrifugering og dryptørring. Rensning anbefales ikke.
- Evt. krympning efter vask udlignes ved at strække tekstilerne i næsten tør tilstand.
- Betrækket skal være helt tørt, før det trækkes på madrassen igen.
- Ved at vende både madras og topmadras et par gange om året opretholdes komforten, og levetiden forlænges.
- Latex må ikke udsættes for direkte sollys. Behold derfor altid betrækket på, når du hænger topmadrassen ud til luftning.
- Støvsug madrasserne jævnligt.



Opbevar kvitteringen her. Wonderland garantien er kun gyldig ved forevisning af den originale kvittering.

Kontinental og Boxmadras

Wonderland Kontinental og Boxmadras har en vendbar madraskerne, som sikrer maksimal komfort og lang produktlevetid.

Selve madraskernen kan i visse tilfælde forskyde sig lidt under transport, hvilket kan resultere i, at den ikke ligger helt vinkelret på den bærende træramme.

I tilfælde af at dette skulle ske, bør du gøre følgende:

- Løsne betrækket (det er fæstnet med et velcro-bånd på undersiden af trærammen) i det område, hvor en eventuel skævhed er opstået.
- Justér derefter den løse madraskerne på plads, så den igen følger trærammen.
- Træk betrækket ned igen og pres velcrobåndet fast på undersiden af trærammen.

Held og lykke med din nye Wonderland seng!

25
ÅR

25 ÅRS GARANTI
mod fjedre og rammebrud.

5
ÅR

5 ÅRS REKLAMATIONSRET*
mod øvrige materiale- eller produktionsfejl.
Garantien omfatter ikke almindelig slitage.
Garantien gælder ikke skumkanter bliver blødere.

**5 års reklamationsret iht. købeloven*

Garanti och reklamationsrätt

Wonderlandärraktigenomen högkvalitetsprodukt och är byggd för att ge dig ordentlig och skön vila under många år. Genom att följa de enkla tipsen för underhåll nedan kommer du att förlänga produktens livslängd ytterligare och bevara de goda produktegenskaperna så länge som möjligt.

Produktunderhåll:

- De avtagbara textilerna kan maskintvättas i 60 °C. Använd liten mängd tvättmedel, skonsam centrifugering och dropptorkning. Kemtvätt rekommenderas inte.
- Krympning som kan inträffa efter tvätt, jämnas ut genom att sträcka tygen när de nästan är torra.
- Krympning som kan inträffa efter tvätt, jämnas ut genom att sträcka tygen när de nästan är torra.
- Krympning som kan inträffa efter tvätt, jämnas ut genom att sträcka tygen när de nästan är torra.
- Genom att vända bäddmadrassen och madrassen ett par gånger om året, upprätthålls komforten och produktens livslängd förlängs.
- Latex ska inte utsättas för direkt solljus. Behåll därför alltid överdraget på, när du hänger ut bäddmadrassen för vädring.
- Dammsug madrasserna med jämna mellanrum.



Förvara inköskvittot här.

Wonderlandgarantin gäller endast vid uppvisande av inköskvittot i original.

Kontinental och Ramsäng

Wonderland Kontinental och Ramsäng har en vändbar madrasskärna för att säkerställa maximal komfort och ge produkten lång livslängd.

Själva madrasskärnan kan förskjuta sig något under transporten, med följd att den inte ligger helt vinkelrätt i förhållande till sängens bottenram.

Om detta skulle ha skett, gör följande:

- Lossa överdraget (kardborreband på undersidan av träramen) i området där en eventuell förskjutning har uppstått.
- Justera madrasskärnans placering så att den följer träramens kanter.
- Fäst överdraget igen genom att klämma fast kardborrebandet på nytt.

Lycka till med din nya Wonderland-säng!

25
ÅR

25 ÅRS GARANTI

mot brott på fjäder eller ram.

5
ÅR

5 ÅRS REKLAMATIONSRÄTT*

mot övriga material- eller produktionsfel.
Garantin omfattar inte normalt slitage.

Vuotta takuu ja vuoden valitus

Wonderland on laadukas tuote, ja se on suunniteltu turvaamaan kunnollinen ja mukava lepo vuodesta toiseen. Noudattamalla alla olevia hoito-ohjeita voit pidentää tuotteen käyttöikää entisestään ja säilyttää sen ominaisuudet hyvinä mahdollisimman kauan.

Hoito - Wonderland-tuotteet:

- Patjan ja sijauspatjan päällikankaat pestään 60 °C lämpötilassa. Käytä niukasti pesujauhetta ja linkoa päällikangas varoen tai tasokuivaa se.
- Suositellaan konepesua korkeintaan 60 °C lämpötilassa, ei kuivapesua.
- Pesussa kutistunut päällikangas voidaan venyttää takaisin muotoonsa kuivana.
- Varmista, että päällikankaat ovat täysin kuivia ennen niiden pujottamista takaisin patjan päälle.
- Käännä sekä patja että sijauspatja muutaman kerran vuodessa käyttömukavuuden säilyttämiseksi pitempään.
- Myös runkopatjan/jenkkisänky yläjousisto on käännettävä. Sen tarra-nauhakiinnitteinen päällikangas on irrotettava ja pestävä.
- Imuroi patjat säännöllisesti - älä tampkaa.



Säilytä ostoskuitti tässä. Wonderland-takuu on voimassa vain silloin, kun asiakkaalla on esittää alkuperäinen ostokuitti.

Jenkkisänky ja Runkopatjassa

Tässä Wonderland jenkkisänky/runkopatjassa on irrotettava päällikangas ja käännettävä sisuspatja maksimaalisen mukavuuden sekä pitkän käyttöiän takaamiseksi.

Itse sisuspatja saattaa joissakin tapauksissa liikkua hieman kuljetuksen aikana sillä seurauksella, ettei se enää lepää suorassa kulmassa pohjan kantavan puukehikon suhteen.

Mikäli näin olisi päässyt käymään, noudata seuraavia ohjeita:

- Avaa päällikangas (kankaan tarrakiinnitys sijaitsee puukehikon alapuolella) siitä kohdasta, jossa mahdollinen vinous on ilmennyt.
- Säädä sitten irrallista sisuspatjaa yläpuolelta siten, että se jälleen myötäilee puukehikkoa.
- Kiinnitä päällikangas paikoilleen painamalla tarrakiinnitys jälleen yhteen.

Onneksi olkoon uuden Wonderland-sänkysi johdosta!



25 VUOTTA TAKUU

jousten ja rungon rikkoutumisen osalta.



5 VUODEN VALITUS*


muiden materiaali- ja valmistusvikojen osalta. Normaalista kulumisesta aiheutuvat viat eivät kuulu takuun piiriin.

Garanties

Wonderland is tot in alle details een product van hoge kwaliteit en is geconstrueerd om u vele jaren een goede en comfortabele nachtrust te geven. Wanneer u de onderstaande eenvoudige adviezen voor onderhoud volgt kunt u de levensduur van het product extra verlengen en tevens de goede eigenschappen van het product zo lang mogelijk behouden.

Onderhoud van uw Wonderland bed:

- Wij adviseren u de hoezen van de matras en de topmatras te wassen in de wasmachine op 60° C. Gebruik weinig waspoeder en centrifugeer op een laag toerental.
- Hang de hoezen daarna uit om te drogen. Vermijdt daarbij vochtige lucht of felle zon.
- Licht krimpen kan voorkomen na het wassen. Wanneer de hoezen droog zijn kunt u ze door te strekken in de oorspronkelijke vorm terugbrengen.
- De hoezen dienen helemaal droog te zijn, alvorens ze weer over de matrassen getrokken kunnen worden.
- De continental/boxspring met hoes uit 1 stuk hebben ook een matras die keerbaar is. Het overtrek is afneembaar en bevestig met klittenband.
- Latex mag niet worden blootgesteld aan direct zonlicht
- Stof verwijdt u het beste door gebruik van een stofzuiger met zachte borstel op een laag toerental.



Bewaar de koopbon zorgvuldig.
De Wonderlandgarantie geldt alleen indien de oorspronkelijke koopbon overlegd kan worden.

Continental van Nordic Bed

Deze Wonderland-continental/nordic heeft afneembare hoezen en een omkeerbare matraskern om maximaal comfort en een lange levensduur te garanderen.

De matraskern kan in bepaalde gevallen tijdens het transport enigszins verschuiven. Dan zal hij niet helemaal meer verticaal liggen ten opzichte van het dragende houten frame in de bodem.

Als dit is gebeurd, gaat u als volgt te werk:

- Maak de hoes los (die zit met klittenband aan de onderkant van het houten frame vast) op de plaats waar een eventuele verschuiving is opgetreden.
- Stel daarna de losse matraskern aan de bovenkant bij, zodat hij evenwijdig loopt aan het houten frame.
- Maak de hoes weer vast door het klittenband opnieuw vast te drukken.

Veel plezier met uw Wonderland-bed!

25
JAAR

25 JAAR GARANTIE

op het breken van veren en de het frame.

5
JAAR

5 JAAR GARANTIE

en recht om te reclameren op overige materialen/of productiefouten. De garantie is niet van toepassing op normale slijtage.

Garantie und Reklamationsrecht

Wonderland ist ein Hochqualitativprodukt von innen bis außen, und bedeutet über viele, viele Jahre hin richtig gute und komfortable Ruhe und Entspannung. Wenn Sie die nachstehenden Tipps zur Wartung beherzigen, können Sie die Lebensdauer Ihres Bett weiter verlängern und die guten Produkteigenschaften so lang wie möglich bewahren.

Pflege und Wartung der Wonderland-Produkte:

- Die Überzüge von Matratze und Komfortauflage sind bei 60°C waschbar. Benutzen Sie nur wenig Waschmittel und schleudern Sie die Textilien nur leicht oder hängen Sie sie tropfnass auf.
- Es wird eine Wäsche im Automaten bei max. 60 °C empfohlen. Keine chemische Reinigung!
- Nach dem Waschen kann der Stoff etwas eingelaufen sein. Ein Strecken nach dem Waschen in trockenem Zustand behebt dies wieder.
- Die Überzüge müssen trocken sein, bevor sie wieder übergezogen werden.
- Kontinental/Rahmenbett haben auch einen wendbaren Matratzenkern; der Überzug ist auch abziehbar und mit Reißverschluss versehen.
- Latex sollte nicht direkter Sonneneinstrahlung ausgesetzt werden.
- Saugen Sie Ihre Matratzen regelmäßig ab.



**Bewahren Sie die Kaufbelege gut auf.
Die Wonderland-Garantie ist nur gültig bei
Vorlage der originalen Kaufbelege.**

Kontinental und Rahmenbett

Dieses Wonderland Kontinental/Rahmenbett hat einen abziehbaren Überzug, welcher waschbar ist. Der wendbare Matratzenkern sichert Ihnen einen gleichbleibenden Komfort und eine lange Lebensdauer der Matratze.

Der Matratzenkern kann sich eventuell während dem Transport ein wenig verschieben, d.h. die Matratze und der Holzrahmen liegen nicht mehr genau im selben Winkel aufeinander.

Sollte diese passiert sein, befolgen Sie bitte folgende Punkte:

- Öffnen Sie den Überzug (dieser ist mit Klettverschluss an der Unterseite des Holzrahmens befestigt) an der Stelle, an welcher eine eventuelle Verschiebung entstanden ist.
- Richten Sie den Matratzenkern, so dass dieser wieder im gleichen Winkel auf dem Holzrahmen liegt.
- Befestigen Sie den Überzug wieder an der Unterseite des Holzrahmens Viel Freude mit Ihrem neuen Wonderland-Bett!

Glückwünsche auf Ihrem neuen Wonderland Bett

25

JAHRE

25 JAHRE GARANTIE

auf Federn- und Rahmenbruch.

5

JAHRE

5 JAHRE REKLAMATIONSRECHT*

auf übrige Material- oder Produktionsfehler. Die Garantie umfasst nicht die normale Abnutzung.

Guarantees

Wonderland high-quality products are constructed to provide you with proper and comfortable rest for many years. By following the simple product care advice below, you will extend the product lifetime and retain the product qualities for longer.

Product care:

- The cover on the mattress and top mattress should be washed at 60°C. Use a minimum amount of washing powder, delicate setting on the spin cycle and drip dry. Do not dry clean.
- Any shrinkage that may occur after washing can be corrected by stretching the fabric when almost dry.
- The covers must be completely dry before replacing them on the mattress.
- Continental/boxspring beds have a reversible mattress core. The covers are removable and fastened with velcro straps.
- Turning the mattress and the top mattress once or twice a year will retain the comfort qualities for longer.
- Latex must not be exposed to direct sunlight. Always keep the cover on when hanging the top mattress out for airing.
- Vacuum your mattress regularly.



Keep your purchase receipt here.
The Wonderland guarantee is valid only on display of the original purchase receipt.

Continental and Boxspring beds

Wonderland Continental and Boxspring beds have removable covers and reversible mattresses to give you maximum comfort as well as an extended lifetime to the mattresses.

The mattress core can sometimes be slightly displaced during transport. If the mattress core is not perfectly aligned to the wooden bottom frame, please do the following:

- Loosen the mattress cover, fastened by velcro straps underneath the wooden frame, in the area where the distortion has taken place.
- Adjust the mattress core unit to align with the wooden frame.
- Refasten the mattress cover to the wooden frame.

Congratulation with your brand new Wonderland bed!

25
YEARS

25 YEARS GUARANTEE

Against spring and frame breakage.

5
YEARS

5 YEARS GUARANTEE

Against other material or manufacturing faults. The guarantee does not cover normal wear and tear.





25
YEARS

25 ÅRS GARANTI

mot fjær- og rammebrudd.

25 YEARS GUARANTEE

Against spring and frame breakage.

5
YEARS

5 ÅRS REKLAMASJONSRETT*

Mot material- eller produksjonsfeil.

Reklamasjonen omfatter ikke normal slitasje.

** 5 års reklamasjonsrett iht. forbrukerkjøpsloven.*

5 YEARS GUARANTEE

Against other material or manufacturing faults. The guarantee does not cover normal wear and tear.



www.wonderlandbeds.com/support

www.wonderlandbeds.com



Wonderland AS

Øran Vest, N-6300 Åndalsnes

Tlf +47 71 22 78 00

Fax +47 71 22 78 01

info@wonderlandbeds.com



unique people unique beds